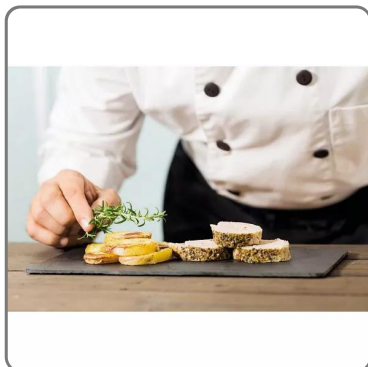
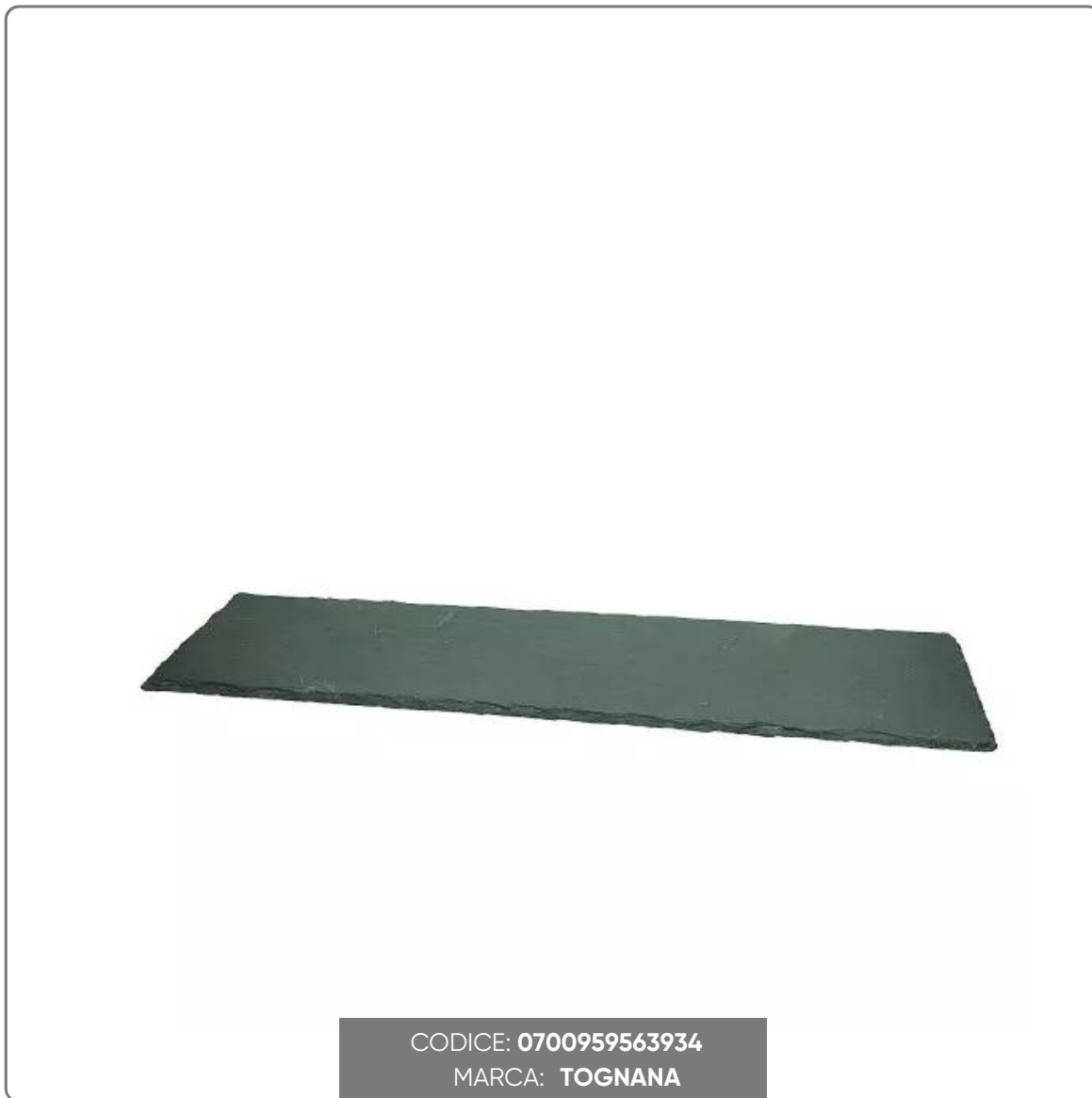


TELLER SCHIEFER OLLY 26x15 cm

HANDBEARBEITETE SCHIEFERPLATTE, MIT NATURKANTEN, GEÖLTE OBERFLÄCHE UND RUTSCHFESTE FÜSSE 26x15 cm. Dicke 0,5 cm.



SOLUZIONI FOODSERVICE

Ideal für Fingerfood oder für Restaurants, die moderne und rustikale Stile miteinander verbinden, für einen sicheren Blickfang und ausgefallene Originalität.

Die Schieferplatten und Schieferstücke werden von Meisterhand abgebaut und bearbeitet. Die natürlichen Unregelmäßigkeiten der Oberfläche werden bewusst belassen. Ein ökologisches Material antiken und mineralischen Ursprungs

Die schwarze Farbe ist stets elegant und unterstreichen das Weiß des Porzellans und die Farben der Zubereitungen. Eine Silikonbeschichtung sorgt für eine rutsch- und kratzfeste Schicht. Sie wird auf alle Artikel angewandt. Die Stücke sind von Hand geschnitten, um die kleinen, für ein handgefertigtes Produkt typischen Unvollkommenheiten zu belassen. Produkte nicht kompatibel mit dem Einsatz in der Mikrowelle und Geschirrspülmaschinen. Es wird das Waschen von Hand empfohlen. Einfache Reinigung mit einem feuchten Tuch oder mit Speiseöl. Das Produkt verträgt den direkten Kontakt mit heißen oder kalten Oberflächen sehr gut. Kann im Gefrierschrank oder im Kühlschrank verwendet werden.