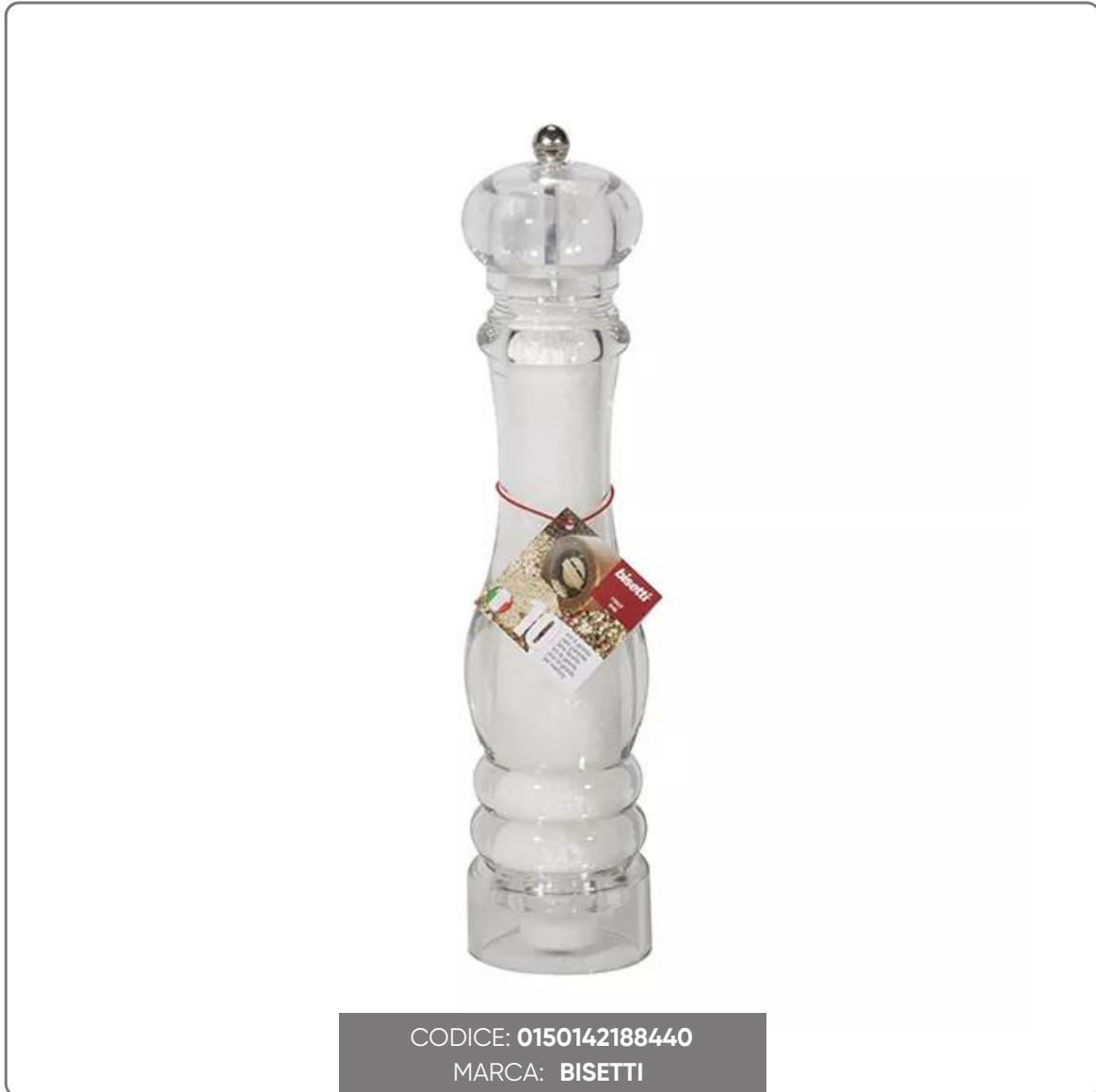


SALZMÜHLE MILANO AUS ACRYL 7x32 cm.



SOLUZIONI FOODSERVICE

MAHLMECHANISMUS:

Der Mechanismus der Salzmühlen von Bissetti besteht aus sehr widerstandsfähiger Keramik.
Zum Schutz vor Korrosion sind alle Metallteile aus Edelstahl und Aluminium gefertigt.

Erfüllt die CE- und FDA-Vorschriften für den Kontakt mit Lebensmitteln.

**** MADE IN ITALY ****