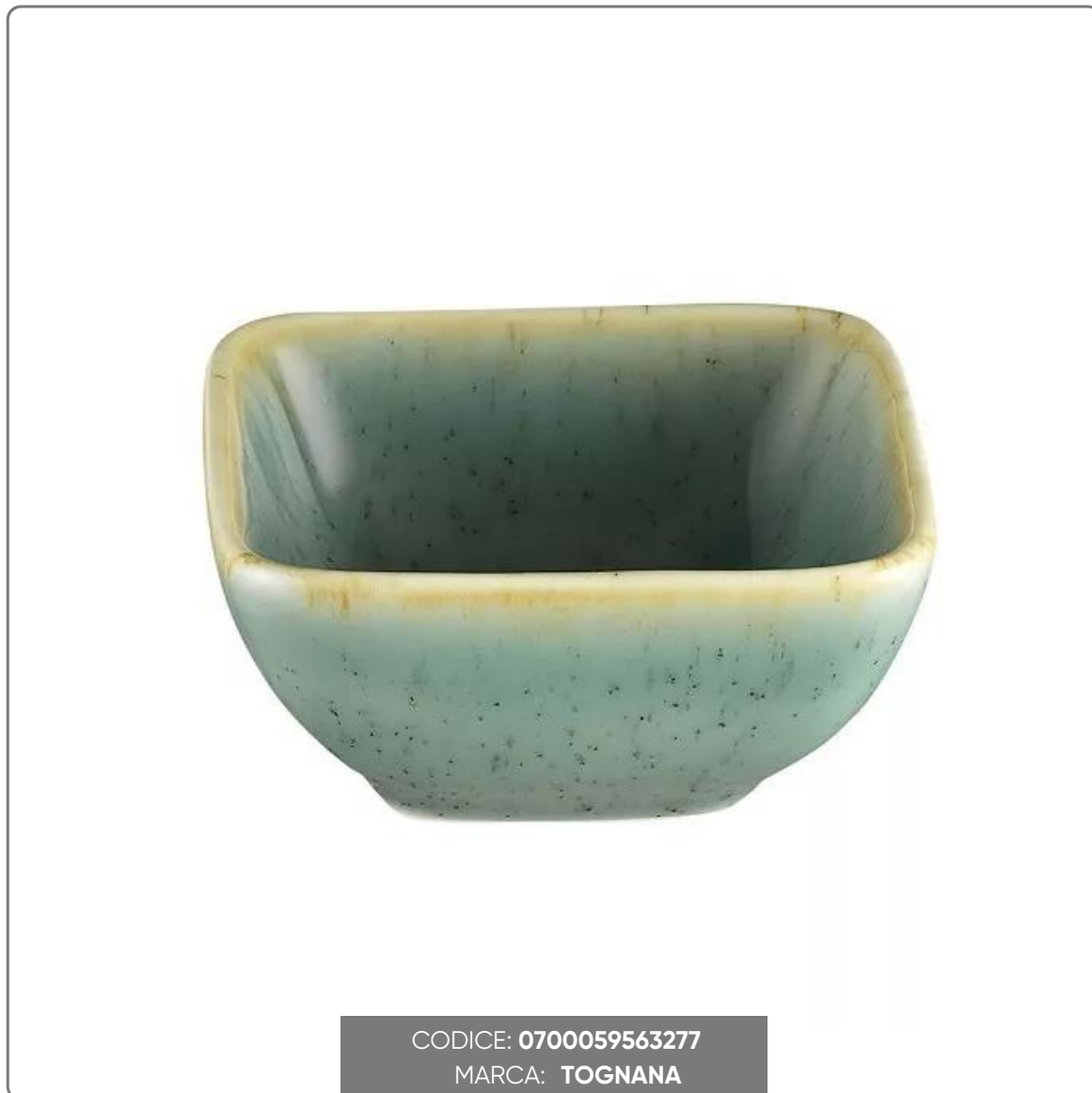


**TREND SPLIT QUADRATISCHE SCHÜSSEL AUS PORZELLAN**  
cm. 7x7x3,5



# SOLUZIONI FOODSERVICE

Tafelservice aus wasserblauem Porzellan im rustikalen, schicken Stil.

Das Trend Split-Geschirr ist von der Farbe des Meeres inspiriert und wird von einer originellen und undefinierten Bordüre eingerahmt, die an Sandtöne erinnert. Das Ergebnis ist eine Tellerlinie mit modernem Design, perfekt für Küstenrestaurants mit Fischküche: ein ideales Set zum Servieren jedes Gangs auf der Speisekarte mit Tellern, Untertassen, Salatschüsseln und Tassen.

## TECHNISCHE EIGENSCHAFTEN:

- Hauptmaterial: Porzellan
- Außendurchmesser cm. 7
- Breite cm. 7
- Höhe (cm. 3.5
- Kapazität cm<sup>3</sup>. 70
- Marke Tognana
- Hellblau